

# NOTIZIARIO LOTTO

DIRETTO DA VITTORIO AGOSTINI

## ESPERTI LOTTO

NUOVO  
**Super**  
**Enalotto**

**LOTTO**

**10<sup>e</sup>**  
**LOTTO**



NASCE CON QUESTA PUBBLICAZIONE PIU' GRANDE TEAM DI ESPERTI UNITI PER BATTERE IL BANCO  
TROVERETE RUBRICHE DEDICATE ALLE ESTRAZIONI ED ALLE STATISTICHE, PREVISIONI, METODI,  
OGNI PREVISIONISTA HA LA SUA PAGINA DEDICATA, PAGINE A CURA DELLA REDAZIONE.  
ISCRIVETEVI AL GRUPPO DI FACEBOOK ESPERTI LOTTO ED AL CANALE DI YOUTUBE EPSERTI LOTTO.  
PER INFO CONTATTO WHATSAPP 3501201400

# RISULTATI LOTTERIE

Estrazione Nr. 31

Venerdì 23 febbraio 2024

Vincicasa                    2   15   25   29   30

Estrazione 10eLotto Nr. 31    Venerdì 24 febbraio 2024

13   16   23   25   27   28   30   34   42   45  
50   57   63   66   69   70   73   76   77   89

**Numero Oro: 70    Doppio Oro: 70 16    Gong: 57**

Extra: 8 - 11 - 20 - 24 - 26 - 32 - 33 - 35 - 49 - 51 - 56 - 65 - 72 - 88 - 90

Bari                    53   14   39   62   40

Cagliari              20   15   28   80   63

Firenze                69   6   88   35   74

Genova                63   26   2   58   1

Milano                69   48   49   52   24

Napoli                6   4   27   47   55

Palermo              89   74   87   17   10

Roma                 65   85   79   66   2

Torino                76   7   34   50   22

Venezia              82   72   41   37   52

Nazionale            50   82   80   20   47

Superenalotto        38   54   57   66   74   88   75   57

Bonoloto              1   2   20   27   36   39



# I 10 NUMERI PIU' FREQUENTI

88

88

A sinistra: Il numero estratto.

A destra: per quante estrazioni è stato estratto.

Bari		Cagliari		Firenze		Genova		Milano			
81	18	29	18	68	18	31	19	40	19		
47	18	83	16	67	17	54	18	82	17		
67	15	53	16	73	16	30	18	73	17		
66	15	50	16	32	16	57	17	70	17		
60	15	9	16	81	15	85	16	78	16		
57	15	87	15	54	15	74	16	61	16		
54	15	75	15	18	15	11	16	53	16		
38	15	66	15	13	15	81	15	87	15		
19	15	56	15	4	15	77	15	68	15		
14	15	74	14	2	15	10	14	20	15		
Napoli		Palermo		Roma		Torino		Venezia		Nazionale	
86	17	76	21	14	19	70	19	18	19	16	20
8	17	3	19	6	18	42	18	61	18	50	18
72	16	28	17	86	17	6	17	57	18	51	17
70	16	82	16	85	17	75	16	74	16	90	16
69	16	78	16	46	16	36	16	52	16	75	16
45	16	4	16	54	15	17	16	5	16	65	15
44	16	48	15	40	15	49	15	84	15	9	15
17	16	15	15	25	15	19	15	76	15	82	14
38	15	14	15	11	15	10	15	53	15	59	14
13	15	1	14	1	15	25	14	39	15	27	13

COD. PROMO HIBET30

**LolloLotto & Hibet**

Benvenuto Sport 30€ subito al primo versamento

Continua

© 2018 LolloLotto & Hibet

Lotto  
10  
Lotto

**BENVENUTO**



**Lollo  
LOTTO**  
Lotto & Hibet

# I 10 NUMERI PIU' RITARDATARI

88

88

A sinistra: Il numero in ritardo.

A destra: da quante estrazioni manca.

Bari		Cagliari		Firenze		Genova		Milano			
78	191	16	82	64	89	20	61	1	113		
25	98	15	80	83	60	41	56	55	74		
76	79	41	79	57	57	26	52	43	65		
23	61	63	59	70	56	8	46	32	59		
77	56	37	58	62	54	12	45	66	56		
35	54	20	54	37	52	33	44	83	44		
62	51	54	52	7	44	63	43	63	44		
1	48	14	52	11	43	47	42	56	44		
6	43	12	50	61	40	34	42	33	42		
17	41	58	43	47	39	76	39	22	41		
Napoli		Palermo		Roma		Torino		Venezia		Nazionale	
33	85	27	163	89	118	89	94	48	108	66	54
29	50	47	104	17	72	83	84	28	99	1	47
54	48	20	90	64	69	81	61	62	58	6	45
84	47	18	70	43	65	23	57	50	52	33	43
67	43	8	66	59	63	45	55	13	51	65	39
1	42	45	65	37	49	33	54	15	50	12	37
23	39	33	63	31	47	88	51	8	49	76	36
56	38	80	60	79	43	22	50	68	46	60	34
14	35	16	54	49	39	7	50	19	38	30	34
26	33	49	47	56	37	54	47	1	37	40	28

COD. PROMO HIBET30

**LolloLotto & Hibet**

Benvenuto Sport 30€ subito al primo versamento

Continua

© 2018 LolloLotto e Hibet

IL MARCHIO DEL  
**LOTTO**  
**10**  
**LOTTO**



## Con LOTTO PIU' vincite più alte

Il Lotto Più è una modalità di gioco associata al Gioco del Lotto che prevede dei moltiplicatori di vincita. Ha fatto il suo debutto nel 2012 e le modalità di gioco sono simili a quelle del gioco tradizionale, fatta eccezione per il costo delle giocate. Le schedine del Lotto Più, infatti, hanno un costo fisso e i giocatori hanno la possibilità di ambire a vincite più alte rispetto a quelle del Lotto. La schedina Lotto Più da 3€ consente ai giocatori di scegliere e giocare tre numeri. Con questa modalità di gioco, i moltiplicatori di vincita sono 270 volte la posta in gioco per l'ambo e 5.000 volte la posta in gioco per il terno.

Con la schedina Lotto Più da 4€, i giocatori possono scegliere e giocare quattro numeri. In questo caso, i moltiplicatori di vincita sono 300 per l'ambo, 6.000 per il terno e 210.000 per la quaterna. Giocando quattro numeri si possono realizzare sei ambi, quattro terni e una quaterna. Della somma giocata, 2€ vengono puntati sull'Ambo 1€ viene puntato sul Terno e 1€ viene puntato sulla quaterna. Moltiplicando la singola puntata sull'ambo per il moltiplicatore, la vincita è di 300€.

Moltiplicando la singola puntata sul terno, il totale della vincita è pari a 1.500€, a cui si aggiungono 300€ per il premio derivante dai tre ambi contenuti al suo interno. Infine, indovinando la quaterna, la vincita è di 210.000€, a cui si aggiungono i premi dei terni e degli ambi per un totale di 216.600€. La schedina Lotto Più da 5€ consente ai giocatori di scegliere e giocare cinque numeri. I moltiplicatori di vincita sono 330 per l'ambo, 7.000 per il terno, 230.000 per la quaterna e 8.000.000 per la cinquina. Giocando cinque numeri si possono realizzare dieci ambi, dieci terni, cinque quaterne e una cinquina.

Della somma giocata, 2€ vengono puntati sull'Ambo 1,50€ viene puntato sul Terno 1€ viene puntato sulla Quaterna e 0,50€ vengono puntati sulla cinquina.

Moltiplicando la singola puntata sull'ambo per il moltiplicatore, la vincita è di 66€. Moltiplicando la singola puntata sul terno per il moltiplicatore, il totale della vincita è di 1.050€, a cui si aggiungono i 198€ del premio derivante dai tre ambi contenuti al suo interno.

Moltiplicando la singola puntata sulla quaterna per il moltiplicatore, la vincita è di 46.000€, a cui si sommano 396€ del premio derivante dai sei ambi e 4.200€ del premio derivante dai quattro terni contenuti al suo interno. Infine, indovinando la cinquina, la vincita è pari a 4.000.000€, a cui si aggiungono i premi delle cinque quaterne, dei dieci terni e dei dieci ambi, per un totale di 4.241.160€.

Quanto si vince al Lotto Più: premi ed esempi

- 3 numeri giocati: 1 su 137 (ambo), 1 su 11.748 (terno);
- 4 numeri giocati: 1 su 70 (ambo), 1 su 2.989 (terno), 1 su 511.038 (quaterna);
- 5 numeri giocati: 1 su 43 (ambo), 1 su 1.217 (terno), 1 su 103.167 (quaterna), 1 su 43.949.268 (cinquina).

## COME SI GIOCA AL LOTTO PIU'

Questa "nuova" tipologia di giocata è stata introdotta dalla Società Lottomatica, con lo scopo di semplificare la procedura di convalida delle schede. Il gestore ha voluto offrire tre modalità di convalida di una scheda. Ha scelto di alzare la percentuale di vincita offrendo delle condizioni precise. Ha offerto la possibilità di porre in gioco tre schede, la prima del valore di 3 euro, la seconda del valore di 4 euro ed infine la quarta del valore di 5 euro. Tutte le schede hanno impostazioni fisse, non modificabili, come si può vedere dalle figure sotto riportate.

SELEZIONA LA TIPOLOGIA DI GIOCATO 

3€ 4€ 5€

**LA GIOCATO CHE PUÒ FARTI VINCERE FINO A 540€ IN PIU'!**

Con questa schedina giochi 3€ SU 3 NUMERI  
2€ AMBO - 1€ TERNO

SELEZIONA LA TIPOLOGIA DI GIOCATO 

3€ 4€ 5€

**LA GIOCATO CHE PUÒ FARTI VINCERE FINO A 9.1.000€ IN PIU'!**

Con questa schedina giochi 4€ SU 4 NUMERI  
2€ AMBO - 1€ TERNO - 1€ QUATERNA

SELEZIONA LA TIPOLOGIA DI GIOCATO 

3€ 4€ 5€

**LA GIOCATO CHE PUÒ FARTI VINCERE FINO A 1.100.000€ IN PIU'!**

Con questa schedina giochi 5€ SU 5 NUMERI  
2€ AMBO - 1,5€ TERNO - 1€ QUATERNA  
0,5€ CINQUINA

L'utente dovrà inserire solo i numeri da convalidare e la ruota. Le varie procedure relative alla suddivisione delle quote da destinare alle varie combinazioni, è stata completamente eliminata.

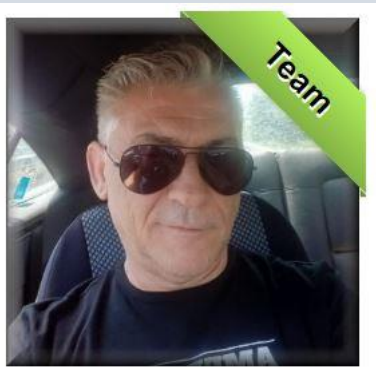
SCEGLI 5 NUMERI   

1	2	3	4	5	6	7	8	9	10
11	12	13	14	15	16	17	18	19	20
21	22	23	24	25	26	27	28	29	30
31	32	33	34	35	36	37	38	39	40
41	42	43	44	45	46	47	48	49	50
51	52	53	54	55	56	57	58	59	60
61	62	63	64	65	66	67	68	69	70
71	72	73	74	75	76	77	78	79	80
81	82	83	84	85	86	87	88	89	90

## **MARIANO MANCIOCCHI**

*Segno zodiacale: LEONE ascen. Leone*

Nato nel 1965 il 7 Agosto, laureato in Scienze della Statistica presso l'Università La Sapienza di Roma. Sin dal 1985 ho scritto articoli sulle testate giornalistiche di settore dell'epoca. Attualmente scrivo articoli sulle testate Lottocorriere e Lottoeuropa. Conduco programmi sulla lotteria del Lotto, in qualità di Esperto, sono presente sulle reti televisive locali e Satellitari come CanaPlus e CanaLotto. Sono conosciuto con l'appellativo Lollolotto Channel.



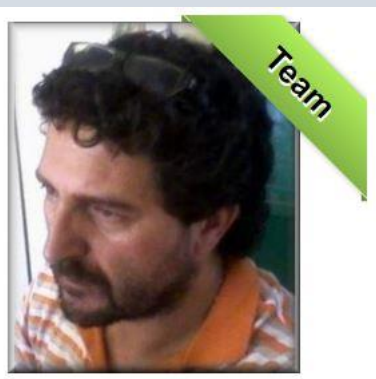
**WhatsApp 329.098.3344**

**LEADER DEL GRUPPO**

## **LOTTO MIMMO**

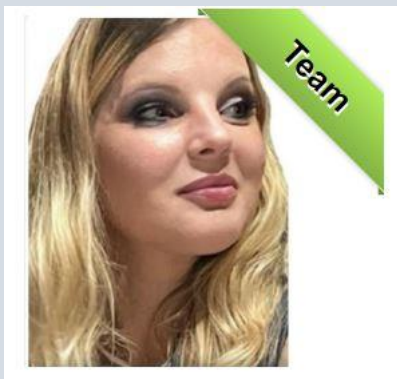
*Segno zodiacale: TORO*

Domenico Di Fonzo, in arte LottoMimmo, nasce il 22 aprile del 1966 sotto il segno del Toro. Fin da ragazzino, ho avuto una forte predisposizione per lo sport, in particolare il calcio praticato fino all'età di 44 anni. Nel frattempo, continuando la grande passione nata sui banchi di scuola, fino al diploma di ragioneria, per i numeri e per la geometria solida, ecco la bizzarra idea di approfondire gli studi ludici. Correvano gli anni 90 e pian piano ci siamo specializzati in tecniche particolari visive, con la ciclometria ma soprattutto una simpatia verso la favolosa spazimetria. Si inizia a collaborare con le varie testate del settore e ad offrire previsioni molto ristrette, regola fondamentale, Il resto è storia ancora da scrivere.



**WhatsApp**

**389.131.6999**



## **LIANA CIRESICA LELCIU**

*Segno zodiacale: PESCI*

Mi chiamo Liana Ciresica Lelciu, sono una Lottologa per passione da 20 anni, conosciuta nel "fantastico" mondo lotto con il nome di DAIANA. Studio ed elaboro metodi e previsioni lotto. Negli anni precedenti ho pubblicato su molti giornali e riviste dedicate, ed ho partecipato a trasmissioni sul gioco del lotto televisivo. I miei studi e le mie previsioni mi hanno portata a creare un gruppo Facebook. Cellulare 327 1635738 (Messenger o Facebook Lotto Daiana).

**WhatsApp 327.163.5738**



## **FILIPPO COLOSI**

*Segno zodiacale: ARIETE ascen. Capricorno*

Mi presento sono un appassionato di giochi numerici, calabrese 60enne, da quasi 25 anni, oltre le previsioni, causa anche del lavoro che faccio da 30 anni (tratto i numeri ogni giorno) sono un appassionato di informatica e programmazione. Mi diletto a creare programmi e siti con i linguaggi di programmazione (VbNet - PHP - HTML). Ho creato siti e programmi per passione e riguardano il mondo dei giochi numerici. Negli ultimi 5 anni mi sono appassionato al nuovo gioco 10 e lotto ogni 5 minuti. Ho iniziato creando gruppi su Facebook e successivamente ho iniziato a scrivere, da Ottobre 2019, articoli riguardanti metodi previsionali per il 10 e Lotto 5 minuti sul Trisettimanale del settore Lottocorriere. Oltre a scrivere ogni settimana un nuovo metodo per il giornale, ho aperto due Canali YouTube dove faccio video per spiegare i miei metodi e far vedere anche i fogli Excel che creo per velocizzare il calcolo delle previsioni dei miei metodi. Oltre a Facebook uso anche Telegram per dare le mie previsioni per il 10 e Lotto ogni 5 minuti. Il mio motto nel gioco è "L'utile è più importante della vincita" e "giocare sempre con prudenza e responsabilità".

**WhatsApp**

**328.475.3724**





## VITTORIO AGOSTINI

*Segno zodiacale: SCORPIONE asc. Scorpione*

Tratto la materia ludica dal lontano 1990. La scintilla che ha generato l'interesse per le lotterie a carattere numerico, è scaturita dalla lettura casuale di un giornale ludico. Da quel momento è stata un'ascesa continua fino ad arrivare alla pubblicazione di articoli su testata settimanale e mensile. L'interesse per questa materia mi ha indotto alla realizzazione di una metodologia che ho chiamato "LAYERS". Questo programma è in grado di fornire un pronostico per la sola estrazione successiva. E' idoneo per tutte le lotterie ad estrazione numerica. Consulente del gruppo.

**WhatsApp**

**377.54.87.495**



COD. PROMO HIBET30

# LolloLotto & Hibet

Benvenuto Sport 30€ subito al primo versamento

[Continua](#)

Si applicano termini e condizioni

IL GIOCO DEL  
**LOTTO**

**10**  
**LOTTO**

# BENVENUTO





# LA PIRAMIDE ROMBOIDALE

**DI MARIANO MANCIOCCHI**

Salve, oggi, andremo ad analizzare una figura geometrica di una Piramide con base Romboidale. La figura si estende sulle ruote di Cagliari, Venezia, Nazionale. Come si apprezzano in foto i Vertici numerati 47-75-82. Uniscono tutto lo spazio e ne configurano la chiusura. In questo caso abbiamo la sola chiusura in unico ambo secco. La Previsione in gioco è:

**CAGLIARI VENEZIA NAZIONALE**  
**75-82** per la sola sorte di ambo ed ambetto

Il gioco a Tutte venga considerato solo sorte ambo secco. <https://www.lollolotto.com/> è il sito dove trovi previsioni online Lotto e 10elotto ogni 5 minuti. <http://www.lollolottoservizi.com/> è il sito dei servizi e affiliazione PVR e piattaforma gioco.

Cagliari					Firenze					Genova				
6	7	8	9	10	11	12	13	14	15	16	17	18	19	20
75	21	35	1	50	88	12	30	23	54	85	54	11	36	83
40	27	45	7	84	1	45	65	51	48	32	19	88	35	16
1	51	88	50	3	26	82	58	4	67	27	11	85	7	32
31	67	79	78	17	53	75	30	46	10	25	2	3	75	66
79	84	10	61	51	40	42	24	56	50	54	42	84	4	37
9	13	80	19	21	4	81	32	33	65	55	38	29	90	74
44	40	70	56	29	76	54	86	74	80	2	18	46	22	72
39	74	47	75	5	3	35	87	18	28	56	85	9	43	58
24	4	29	18	77	33	27	2	45	58	86	66	57	90	31
84	40	35	47	50	18	44	17	48	51	55	28	30	40	27
90	65	57	21	85	35	48	68	85	39	77	53	30	57	61
45	60	6	10	53	85	30	77	56	81	48	15	60	9	80
27	23	59	21	55	34	32	44	66	13	15	24	30	83	78
60	74	68	75	66	58	85	77	80	73	82	52	53	42	54
36	64	47	45	80	58	53	30	90	67	70	25	56	32	85
29	74	53	88	78	90	36	89	75	55	18	54	7	64	1
28	70	31	46	59	67	24	38	84	13	10	51	11	73	86
83	86	56	60	33	45	41	89	60	43	54	17	52	9	14
87	2	34	19	30	41	55	68	65	51	5	27	64	87	54
29	22	31	61	57	13	6	46	25	31	39	23	89	46	77
72	71	48	21	29	9	80	1	14	54	54	57	61	11	80
12	25	58	47	72	44	47	11	34	32	73	57	10	5	16
63	73	69	23	28	23	28	50	49	51	63	76	65	16	88
20	15	28	80	63	69	6	88	35	74	63	26	2	58	1





## IL NOSTRO 90

**DI MARIANO MANCIOCCHI**

Siamo giunti alla parte del giornale che maggiormente attrae i nostri lettori. Venire a conoscenza su quale ruota, o quali ruote, cadrà il giocatissimo numero 90. La mia analisi, che in questi ultimi tempi si è fatta più precisa nell'esaminare tutte le varie "spigolature" di questo "numero Jolly", ha portato a definire non una, ma bensì due ruote.



Queste sono le due città (RUOTE) su cui va convalidato il numero 90 per la sorte di estratto semplice.



## 80 VOGLIA DI VINCERE

***A CURA DI LOTTOMIMMO***

Un caloroso saluto a tutti coloro che prenderanno visione di questa eccezionale metodologia di origine ciclotometrica. E visto i risultati che la tecnica finora ha conseguito, vi conviene attendere che si presenti l'evento estrazionale, per poterla applicare con fiducia. La tecnica ricava 2 ambate e solo 4 abbinamenti per ambo secco, il tutto da giocare su 2 ruote.

### *ITER OPERATIVO*

In qualsiasi estrazione bisogna rintracciare su 2 ruote *2 ambi di somma 80*. **La condizione di gioco diventa ideale se gli ambi sono isotopi e su ruote consecutive o diametrali.** In presenza di più casi giocabili, si prendono i primi rintracciati a partire dalla ruota di Bari. Trovata la condizione ideale richiesta procederemo nel seguente modo:

1° ambo trovato: A - B;    2° ambo trovato: C - D;

Fare la differenza tra A-B e C-D in modo da ottenere 2 nuovi valori (E ed F):  
 $A-B=E$ ,  $C-D=F$

Sommare i 2 nuovi valori ottenuti. Il risultato ed il suo vertibile saranno le ambate da mettere in gioco sulle 2 ruote di rilevamento per un periodo di 5/6 estrazioni.  $E+F=H$  Ambata principale; Vertibile di **H** = Ambata secondaria;

### *ABBINAMENTI PER AMBO SECCO*

LE 2 AMBATE FORMANO IL 1° AMBO SECCO da mettere in gioco, facoltativamente, anche su TUTTE; I primi estratti di ciascun ambo rintracciato; La somma dei primi estratti di ciascun ambo; La somma dei primi estratti di ciascun ambo – fisso 10;

### ESEMPIO REALE DEL 23 GENNAIO 2014

Su Firenze e Milano si verifica la condizione richiesta, cioè la presenza di 2 ambi di somma 80. Seguendo il giusto iter, si ricavano le rispettive differenze per ottenere 2 nuovi risultati:

67-13=54 (E) ; 51-29 22 (F)

Si sommano i nuovi valori ottenuti: E+F 54+22=**76**

**76**= H Ambata principale                      vertibile 76= **67** Ambata secondaria

76 e 67 sarà il 1° ambo da mettere in gioco;

13 e 29, essendo i primi estratti di ciascun ambo, saranno i primi 2 abbinamenti;

13 + 29= 42 è il terzo abbinamento;

### PREVISIONE SU FIRENZE E MILANO

Ambata principale:76    Ambata secondaria:67

Ambi secchi: 76 67; 76 13; 76 29; 76 42; 76 32; 67 13; 67 29; 67 42; 67 32

**ESITO:** Ambata 76 su bari al 1° colpo; al 2° colpo Ambata 76 su Bari, Ambata 67 ed ambo 67 - 13 su Milano.

Sperando di avervi offerto una tecnica di Vostro gradimento, colgo l'occasione propizia per inviare a tutti i miei più Cordiali Saluti.





## FUORI 90 SPECIAL AL CUBO

*di Filippo Colosi*

*PREFAZIONE*

Nuovo Metodo che usa i Due Numeri ORO ed il Fuori90 Special, ma questa Volta sarà usato al Cubo coinvolgendo anche il Fuori90 Classico. La Previsione darà alla Fine un solo Ambo Secco da giocare per un Massimo di Nove Colpi.

*PROCEDIMENTO TEORICO*

La condizione preliminare che deve avere l'estrazione per essere valida per il calcolo della previsione è quella che tra i due ORI non ci devono essere i numeri 1 89 o 90. LA prima operazione da fare è moltiplicare i due ORI tra di Loro successivamente riducendo il risultato ottenuto si deve fare prima il fuori90 normale e successivamente il fuori90 special, si otterranno una nuova coppia di numeri.

**N.B** se uno di questi due numeri risulta appartenere alla triade 1-89-90 sostituirlo con il suo diametrale, chiameremo questa coppia F901 e F90S1. La seconda operazione da fare è moltiplicare F901 per F90S1, riduciamo ancora il risultato della moltiplicazione prima con ilFuori90 normale e dopo con ilFuori90 special. LA coppia di numeri ottenuti sarà F902 e F90S2.

**N.B** se uno di questi due numeri risulta appartenere alla triade 1-89-90 sostituirlo con il suo diametrale. La terza operazione da fare è ancora una moltiplicazione tra F902 e F90S2, si riduce per l'ultima volta il risultato ottenuto con il fuori90 normale e poi con il fuori90 special ottenendo la terza coppia di numeri F903 e F90S3. Ultima operazione da fare è la seguente:

Calcolare le Figure di F901-F902-F903, unirle e ridurre il numero ottenuto con il fuori90 normale, fare la stessa cosa unendo le figure di F90S1-F90S2-F90S3 riducendo successivamente il numero ottenuto con il fuori90 special. Si otterrà una coppia di numeri dalle ultime due operazioni che andrà giocata per Ambo sia tra i normali che tra i numeri extra, seguendo questa regola se il numero ORO è minore del numero doppi ORO aumentare di +1 i due numeri altrimenti diminuire -1 i due numeri che vanno giocati per i successivi nove colpi.

**N.B** se uno di questi due numeri dovesse essere presente tra i 20+15 estratti dell'estrazione di calcolo sostituirlo con il suo complemento a 90.

### PROCEDIMENTO PRATICO

Esempio con L'estrazione N.180 del 28-01-2023 - ORI 65 e 81 - 1ª Operazione  $65 \times 81 = 5265 = F90N = 45 (F901) \mid 5265 = F90S = 14 (F90S1)$  - 2ª Operazione  $45 \times 14 = 630 = F90N = 07 (F902) \mid 630 = F90S = 07 (F90S2)$  - 3ª Operazione  $07 \times 07 = 49 = F90N = 49 (F903) \mid 49 = F90S = 49 (F90S3)$  45(5)-07(7)-49(4) - 574=F90N=34 1° Numero | Non Pres. 14(5)-07(7)-49(4) - 574=F90S=40 2° Numero Non Pres. Oro Minore di doppi Oro fare il +1 34+1=34 e 40+1=41 Previs. Dalla N.181 AMBO 35-41 - Esito Ambo 35-41 N°182.

PRONOSTICO DI FILIPPO COLOSI

**RUOTA DI CAGLIARI**

**32 3 25 41**

COD. PROMO HIBET30

**LolloLotto & Hibet**

Benvenuto Sport 30€ subito al primo versamento

Continua

Si applicano termini e condizioni

IL GIOCO DEL  
**LOTTO**  
**10**  
**LOTTO**

**BENVENUTO**





# **PRONOSTICI DA GIOCARE**

**M. Manciocchi Ruote di PA e RM**

**90 e 29**

**V. Agostini Ruota di VE**

**25 30 50 2**

**V. Agostini Ruota di BA**

**23 30 25 14**



# LA METODOLOGIA DELLA LINEA SPEZZATA

*di Vittorio Agostini*

Tra le tante metodologie ed i vari metodi che si possono reperire sul web, ecco che si presenta un nuovo modo di analizzare le estrazioni della lotteria più amata dagli italiani. Si tratta di visualizzare l'estrazione, per una singola ruota, in forma "lineare". Non si tratta di una linea retta che parte da un punto  $x$  per giungere ad un punto  $y$ , ma di una "retta spezzata" che parte dal primo valore numerico per terminare all'ultimo valore numerico estratto. Questa "retta spezzata" è, come citato in precedenza, visualizzata sul quadrato più conosciuto in Italia. E' composto da 90 numeri e si sviluppa su 9 righe per 10 colonne, la celebre scheda del gioco Lotto riportata nella figura a lato.



Rappresentiamo a lato l'estrazione 9 74 26 38 52, partendo dal numero con valore minore, si traccia una retta fino al valore maggiore. Come si può vedere la "linea spezzata", tracciata a mano libera, rappresenta l'estrazione in forma grafica. Il lettore si chiederà: a cosa serve tutto questo? Lo scopo è di realizzare un archivio di "linee spezzate" in modo da poterle analizzare e trovare, parti di "spezzata", con cui poter ricavare un pronostico attendibile.





Angelo  
MEDICI

Direttore  
Lottoeuropa



Il mio elaborato è il terzo tra gli otto studiati esclusivamente per la ruota di **MILANO** e non richiede nessun tipo di calcolo. Analizzeremo gli ambi spia che si ottengono dalla quartina radicale: **3-30-33-39**. I risultati ottenuti sono d'assoluto rispetto e, probabilmente, credo che in futuro sarà in grado di regalarvi delle ottime vincite. La previsione è composta di:

- **2 ambate**
- **Estratto determinato: usare la posizione degli estratti individuati**

Il limite temporale della validità della stessa è fissato in **treddici** estrazioni. L'elaborato non è stato sottoposto a nessun tipo di condizione. Vediamo nel dettaglio il mio suggerimento.

### TECNICA

Scomponiamo la quartina radicale: **3-30-33-39** nei sei ambi che sviluppano i quattro estratti:

**3-30    3-33    3-39    30-33    30-39    33-39**

Ogni ambo è stato utilizzato come spia per ricercare le due ambate future, l'esito è "**quasi infallibile**". Nel riquadro che segue riporto per ciascuna coppia spia i due numeri scaturiti dall'analisi statistica. **Il periodo analizzato inizia dall'estrazione del 7 gennaio 1871.**

<b>3-30</b>	<b>3-33</b>	<b>3-39</b>	<b>30-33</b>	<b>30-39</b>	<b>33-39</b>
ambate	ambate	ambate	ambate	ambate	ambate
12 e 88	2 e 77	6 e 60	71 e 79	53 e 57	9 e 68

Vediamo un caso di gioco reale rilevato nel periodo d'analisi.

**Nell'estrazione del 15/02/2022**, sulla ruota di **MILANO**, furono estratti i numeri: 54 **30** 15 77 **03**. Si può notare che nei cinque numeri sorteggiati era presente l'ambo **3-30**, quindi eravamo in grado di iniziare il gioco della relativa previsione che era:

**MILANO 12 e 88 ambate 2^ e 5^ posizione l'esito: al 4° colpo di gioco esce ambata 12 in 2^ posizione.**

Ciascuno dei sei ambi spia dovrebbe in teoria, nell'arco delle tredici estrazioni, dare la vincita di una delle relative ambate. Io ho chiesto al computer, per ciascun ambo, le migliori ambate entro venti colpi e l'esito è stato eccezionale, veramente quasi infallibile. Ovviamente, limitando a tredici colpi il gioco, alcuni casi negativi sono stati rilevati. Dico questo rivolgendomi a chi potrebbe obiettare che i venti colpi sono eccessivi, allora io rispondo e dico: **"Chi segue i centenari non è disposto a giocarli anche oltre le venti estrazioni?"** Meditate e andate a controllare cosa è successo in passato! Custodite gelosamente questo metodo perché se in futuro si dovesse presentare uno dei sei ambi analizzati, la relativa previsione sarà ancora valida perché è in pratica perpetua! Terminando l'esposizione del mio lavoro, vi ricordo che nessuna tecnica è infallibile e, quindi, usare il mio solito invito alla prudenza, nelle puntate, è d'obbligo. Buona fortuna.

Servizio telefonico di **Angelo MEDICI**

**899.60.00.29**

COSTI 899: minuto IVA INCLUSA

(Fisso: €1,13+S.r. 0,36 - Tim: €2,44 +S.r.0,11 - Vodafone: €2,61+S.r.0,32 - Wind € 1,19+S.r.0,15 - H3G: € 3,17 +S.r.0,32 - V.M.18 anni)

## PRONOSTICO DI ANGELO MEDICI

### Ruote di **BARI** e **FIRENZE**



# IL LOTTO IN CUCINA

## PASTA ALLA NORMA

La pasta alla Norma nasce a Catania nei primi anni del 900. Secondo la leggenda popolare, durante una visita nella città di Catania, al **commediografo siciliano Nino Martoglio** venne servito un piatto originale cucinato da un cuoco locale, La ricetta era preparata con ingredienti semplici ma ben bilanciati: melanzane fritte, pomodoro, ricotta salata e basilico. Al commediografo piacque tanto che esclamò: **Chista è 'na vera Norma**. Diventò il piatto più famoso del Catanese.



I numeri del piatto



Di Vittorio Agostini

# ESO-LOTTO

a cura di **Vittorio Agostini**

La mia casella di posta elettronica ha ricevuto una quantità di e-mail che mi ha sorpreso. Posso affermare che si tratta di un successo che va oltre le aspettative più rosee. Spinto e rinvigorito da tale successo, mi accingo a trattare alcuni racconti che i lettori mi hanno inviato. Analizzare uno scritto richiede tempo e attenzione verso ogni singola parola. Mai distrarsi per poi riprendere la lettura. Così facendo si interrompe quel delicato filo logico che porta alle giuste considerazioni. Non pensate che sia facile, non si tratta solo di leggere, ma occorre interpretare nel giusto modo, ciò che il lettore vuole trasmettere con le parole. Scrivere un racconto, descrivere una storia che ti coinvolge, non è facile per il lettore che chiede di individuare, se nel proprio racconto si celi, quella numerazione che consenta di migliorare le proprie entrate economiche. Spesso si tratta di un racconto che non contiene nessuna numerazione reale, ma solo un gruppo di falsi valori numerici. Tutti i lettori hanno confermato di autorizzare la pubblicazione dei risultati numerici su questo periodico mensile. Senza questo consenso non potrei scrivere in fondo all'articolo i risultati provenienti dalla mia analisi. Nessun nominativo, nessuna email, verrà mai pubblicata.

Inviare le vostre richieste a: [vittorio.agostini@email.it](mailto:vittorio.agostini@email.it)

Pronostico valido dal **26 Febbraio**

Ruota **BARI**

Ruota **MILANO**

Ruota **VENEZIA**

Estratto Semplice

Estratto Semplice

Estratto Semplice

35

66

55

Ambo

Ambo

Ambo

35 53

66 69

55 59

# LOTTERIA DEL 10 E LOTTO

## RITARDATARI 10eLOTTO:

**69** In ritardo da 21 estrazioni

**5** In ritardo da 11 estrazioni

**58** In ritardo da 9 estrazioni

**52** In ritardo da 9 estrazioni

**14** In ritardo da 9 estrazioni

**23** In ritardo da 12 estrazioni

**11** In ritardo da 10 estrazioni

**53** In ritardo da 9 estrazioni

**16** In ritardo da 9 estrazioni

**32** In ritardo da 8 estrazioni

## FREQUENTI 10eLOTTO:

**33** È uscito per 20 estrazioni

**25** È uscito per 18 estrazioni

**62** È uscito per 16 estrazioni

**5** È uscito per 16 estrazioni

**30** È uscito per 15 estrazioni

**45** È uscito per 19 estrazioni

**80** È uscito per 16 estrazioni

**10** È uscito per 16 estrazioni

**59** È uscito per 15 estrazioni

**4** È uscito per 15 estrazioni

**a cura di Vittorio Agostini**

I dirigenti di Lottomatica credevano che questa lotteria numerica avrebbe raccolto il consenso popolare. Purtroppo le cose non sono andate come avevano previsto. Personalmente avrei creato una lotteria a carattere numerico del tipo 6/49, presente su tante Nazioni Europee, dal costo di 50 centesimi per una colonna con frequenza giornaliera. Evidentemente il guadagno proveniente una lotteria popolare non era alto e quindi non gradito. Per non far morire la lotteria del 10 e lotto, agganciata all'estrazione del gioco lotto, hanno realizzato una seconda lotteria, con le stesse caratteristiche della prima, ma con una frequenza delle estrazioni pari a 5 minuti. Questa frequenza ravvicinata delle estrazioni ha portato alla generazione computerizzata dei numeri estratti. Sono riusciti a realizzare il sogno degli accanitissimi giocatori, una lotteria che ti impegna mentalmente per 24 ore su 24. Al contempo è stata eliminata la possibilità di porre in gioco dei sistemi, in virtù del ravvicinato tempo d'estrazione, i quali poteva potenzialmente creare grosse vincite. Questa possibilità non è mai andata a genio alla Lottomatica, per cui è stata data libertà di generare estrazioni al di fuori dell'ADM. Per i giocatori del 10 e lotto ogni 5 minuti, non c'è, come si suole dire "trippa pe gatti". Giocate singole o di poche schede, alla ricevitoria ed anche online.

# **PRONOSTICI PER IL 10eLOTTO**

**PRONOSTICO DI VITTORIO AGOSTINI**

**Per il 10eLotto**

**1 4 6 7 9 14 15 18 24 26**

**1 4 6 7 28 31 43 46 48 52**

**1 4 9 14 28 31 57 79 82 88**

**1 15 18 24 43 46 48 57 79 82**

**PRONOSTICO DI VITTORIO AGOSTINI**

**Per il 10eLotto**

**61 65 8 33**

**39 53 52 6**



# LOTTERIA BONOLOTO 6/49

a cura di **Vittorio Agostini**



LOTTERIA  
BONOLOTO

SI TRATTA DELLA  
CLASSICA  
LOTTERIA 6-49

IN EUROPA ALTRI  
PAESI HANNO  
QUESTA LOTTERIA

IN ITALIA NON  
ESISTE ANCORA



Si tratta di una lotteria a montepremi con un costo per colonna di soli **50 centesimi**. Questo consente di porre in gioco più colonne rispetto ad una lotteria il cui costo per colonna sia di 1 euro.

La particolarità che lo rende favorevole per il giocatore è fondata sui numeri da estrarre che vanno dal 1 al 49. Ogni colonna si compone di 6 numeri e la vincita viene generata indovinando 3 - 4 - 5 - 5+C - 6 numeri. In più la lotteria genera, in automatico, un numero denominato Reintegro che se presente nelle colonne giocate garantisce la vincita di 50 centesimi per colonna.

Ho effettuato, con esito positivo, il **ritiro** di denaro vinto ed è stato accreditato sul mio conto corrente entro 3 giorni lavorativi.

Visto che l'unione fa la forza, giocando in gruppo si hanno maggiori possibilità di vincere il montepremi. A tal proposito si può creare un gruppo di gioco sociale e tentare la vincita del montepremi. Le iscrizioni sono libere e aperte.

La lotteria è giornaliera ed il montepremi aumenta di circa 400 mila euro al giorno se non ci sono vincite il montepremi sale.

Il montepremi più alto raggiunto è di 10 milioni di euro.



# HO VINTO



**COMPLIMENTI HAI VINTO 140,00 €**

NUMERI GIOCATI: 34

Data giocata: 06/02/2024 - 14:54 ID Scheda: 00000047507020  
Ricevuta e Concessione: 14705 (12739)

Conto gioco: n. 178 44 06/02/2024

TIPOLOGIA	ESTRAZIONI	INLOTTO	TOTALE
5 numeri	n. 202 04/06/02/2024	100€	134€

M. Giocata	Estrazione	Fatta	IMPORTO	Vincita	Risult. estrazione
800742265	n. 202 04/06/02/2024	Vincita	100€	134€	

**COMPLIMENTI HAI VINTO 75,00 €**

NUMERI GIOCATI: 34

Data giocata: 06/02/2024 - 10:46 ID Scheda: 00000047507020  
Ricevuta e Concessione: 14705 (12739)

Conto gioco: n. 202 04/06/02/2024

TIPOLOGIA	ESTRAZIONI	TOLELOTTO	EXTRA	TOTALE
5 numeri	n. 202 04/06/02/2024	500€	200€	700€

M. Giocata	Estrazione	Fatta	IMPORTO	Vincita	Risult. estrazione
800742265	n. 202 04/06/02/2024	Vincita	700€	700€	

**COMPLIMENTI HAI VINTO 140,00 €**

NUMERI GIOCATI: 34

Data giocata: 06/02/2024 - 14:54 ID Scheda: 00000047507020  
Ricevuta e Concessione: 14705 (12739)

Conto gioco: n. 178 44 06/02/2024

TIPOLOGIA	ESTRAZIONI	INLOTTO	TOTALE
5 numeri	n. 178 44 06/02/2024	100€	100€

M. Giocata	Estrazione	Fatta	IMPORTO	Vincita	Risult. estrazione
800742265	n. 178 44 06/02/2024	Vincita	100€	100€	

**COMPLIMENTI HAI VINTO 42,00 €**

NUMERI GIOCATI: 34

Data giocata: 06/02/2024 - 16:27 ID Scheda: 00000047507020  
Ricevuta e Concessione: 16165 (12739)

Conto gioco: n. 178 44 06/02/2024

TIPOLOGIA	ESTRAZIONI	INLOTTO	EXTRA	TOTALE
5 numeri	n. 178 44 06/02/2024	100€	100€	400€

M. Giocata	Estrazione	Fatta	IMPORTO	Vincita	Risult. estrazione
800742265	n. 178 44 06/02/2024	Vincita	400€	400€	

**COMPLIMENTI HAI VINTO 75,00 €**

NUMERI GIOCATI: 34

Data giocata: 06/02/2024 - 10:46 ID Scheda: 00000047507020  
Ricevuta e Concessione: 14705 (12739)

Conto gioco: n. 202 04/06/02/2024

TIPOLOGIA	ESTRAZIONI	TOLELOTTO	EXTRA	TOTALE
5 numeri	n. 202 04/06/02/2024	500€	200€	700€

M. Giocata	Estrazione	Fatta	IMPORTO	Vincita	Risult. estrazione
800742265	n. 202 04/06/02/2024	Vincita	700€	700€	

**COMPLIMENTI HAI VINTO 75,00 €**

NUMERI GIOCATI: 34

Data giocata: 06/02/2024 - 16:47 ID Scheda: 00000047507020  
Ricevuta e Concessione: 14705 (12739)

Conto gioco: n. 202 04/06/02/2024

TIPOLOGIA	ESTRAZIONI	INLOTTO	EXTRA	TOTALE
5 numeri	n. 202 04/06/02/2024	500€	200€	700€

M. Giocata	Estrazione	Fatta	IMPORTO	Vincita	Risult. estrazione
800742265	n. 202 04/06/02/2024	Vincita	700€	700€	

300,00 €

NUMERI GIOCATI: 34

Data giocata: 06/02/2024 - 16:47 ID Scheda: 00000047507020  
Ricevuta e Concessione: 14705 (12739)

Conto gioco: n. 202 04/06/02/2024

TIPOLOGIA	ESTRAZIONI	INLOTTO	EXTRA	TOTALE
5 numeri	n. 202 04/06/02/2024	500€	200€	700€

M. Giocata	Estrazione	Fatta	IMPORTO	Vincita	Risult. estrazione
800742265	n. 202 04/06/02/2024	Vincita	700€	700€	



**COMPLIMENTI HAI VINTO 350,00 €**

NUMERI GIOCATI: 04 09 30 32 33 34 35 36 37 38 39 40 41 42 43 44 45 46 47 48 49 50 51 52 53 54 55 56 57 58 59 60 61 62 63 64 65 66 67 68 69 70 71 72 73 74 75 76 77 78 79 80 81 82 83 84 85 86 87 88 89 90 91 92 93 94 95 96 97 98 99 100

Data giocata: 04/02/2024 - 02:02 ID Scheda: 000000476225481  
 Conto gioco: 652526261913 Riciclatoria e Concessione: 10165 (15239)

TIPOLOGIA	ESTRAZIONI	SIEMPRE	EXTRA	TOTALE
5 numeri	n. 37 del 04/02/2024	2500 €	0 €	2500 €
M. Giocata	Estrazione	Fatta	IMPORTO	Vincita
801918400	n° 37 del 04/02/2024	Vincita	500 €	3500 €

**COMPLIMENTI HAI VINTO 320,00 €**

NUMERI GIOCATI: 04 09 30 32 33 34 35 36 37 38 39 40 41 42 43 44 45 46 47 48 49 50 51 52 53 54 55 56 57 58 59 60 61 62 63 64 65 66 67 68 69 70 71 72 73 74 75 76 77 78 79 80 81 82 83 84 85 86 87 88 89 90 91 92 93 94 95 96 97 98 99 100

Data giocata: 04/02/2024 - 02:02 ID Scheda: 000000476226306  
 Conto gioco: 652526261913 Riciclatoria e Concessione: 10165 (15239)

TIPOLOGIA	ESTRAZIONI	SIEMPRE	EXTRA	TOTALE
5 numeri	n. 30 del 04/02/2024	2500 €	200 €	4500 €
M. Giocata	Estrazione	Fatta	IMPORTO	Vincita
801918400	n° 30 del 04/02/2024	Vincita	4000 €	3400 €

**COMPLIMENTI HAI VINTO 46,00 €**

NUMERI GIOCATI: 04 09 30 32 33 34 35 36 37 38 39 40 41 42 43 44 45 46 47 48 49 50 51 52 53 54 55 56 57 58 59 60 61 62 63 64 65 66 67 68 69 70 71 72 73 74 75 76 77 78 79 80 81 82 83 84 85 86 87 88 89 90 91 92 93 94 95 96 97 98 99 100

Data giocata: 03/02/2024 - 17:22 ID Scheda: 00000073194709  
 Conto gioco: 652526261913 Riciclatoria e Concessione: 10165 (15239)

Con questa scheda partecipi gratis all'estrazione **Simbolotto**

NUMERI GIOCATI: 04 09 30 32 33 34 35 36 37 38 39 40 41 42 43 44 45 46 47 48 49 50 51 52 53 54 55 56 57 58 59 60 61 62 63 64 65 66 67 68 69 70 71 72 73 74 75 76 77 78 79 80 81 82 83 84 85 86 87 88 89 90 91 92 93 94 95 96 97 98 99 100

TIPOLOGIA	ESTRAZIONI	SIEMPRE	EXTRA	TOTALE
5 numeri	n. 107 del 03/02/2024	1000 €	0 €	1000 €
M. Giocata	Estrazione	Fatta	IMPORTO	Vincita
801841151	n° 107 del 03/02/2024	Vincita	100 €	1400 €

**COMPLIMENTI HAI VINTO 140,00 €**

NUMERI GIOCATI: 04 09 30 32 33 34 35 36 37 38 39 40 41 42 43 44 45 46 47 48 49 50 51 52 53 54 55 56 57 58 59 60 61 62 63 64 65 66 67 68 69 70 71 72 73 74 75 76 77 78 79 80 81 82 83 84 85 86 87 88 89 90 91 92 93 94 95 96 97 98 99 100

Data giocata: 06/02/2024 - 16:54 ID Scheda: 000000476207699  
 Conto gioco: 652526261913 Riciclatoria e Concessione: 10165 (15239)

TIPOLOGIA	ESTRAZIONI	SIEMPRE	EXTRA	TOTALE
5 numeri	n. 175 del 06/02/2024	1000 €	0 €	1000 €
M. Giocata	Estrazione	Fatta	IMPORTO	Vincita
801918400	n° 175 del 06/02/2024	Vincita	100 €	1400 €

**COMPLIMENTI HAI VINTO 75,00 €**

NUMERI GIOCATI: 04 09 30 32 33 34 35 36 37 38 39 40 41 42 43 44 45 46 47 48 49 50 51 52 53 54 55 56 57 58 59 60 61 62 63 64 65 66 67 68 69 70 71 72 73 74 75 76 77 78 79 80 81 82 83 84 85 86 87 88 89 90 91 92 93 94 95 96 97 98 99 100

Data giocata: 06/02/2024 - 16:46 ID Scheda: 000000476207605  
 Conto gioco: 652526261913 Riciclatoria e Concessione: 10165 (15239)

Premio speciale

TIPOLOGIA	ESTRAZIONI	SIEMPRE	EXTRA	TOTALE
5 numeri	n. 201 del 06/02/2024	500 €	0 €	500 €
M. Giocata	Estrazione	Fatta	IMPORTO	Vincita
801918400	n° 201 del 06/02/2024	Vincita	700 €	1200 €

**COMPLIMENTI HAI VINTO 140,00 €**

NUMERI GIOCATI: 04 09 30 32 33 34 35 36 37 38 39 40 41 42 43 44 45 46 47 48 49 50 51 52 53 54 55 56 57 58 59 60 61 62 63 64 65 66 67 68 69 70 71 72 73 74 75 76 77 78 79 80 81 82 83 84 85 86 87 88 89 90 91 92 93 94 95 96 97 98 99 100

Data giocata: 06/02/2024 - 16:52 ID Scheda: 000000476207605  
 Conto gioco: 652526261913 Riciclatoria e Concessione: 10165 (15239)

TIPOLOGIA	ESTRAZIONI	SIEMPRE	EXTRA	TOTALE
5 numeri	n. 107 del 06/02/2024	1000 €	0 €	1000 €
M. Giocata	Estrazione	Fatta	IMPORTO	Vincita
801841151	n° 107 del 06/02/2024	Vincita	100 €	1400 €

**COMPLIMENTI HAI VINTO 350,00 €**

NUMERI GIOCATI: 04 09 30 32 33 34 35 36 37 38 39 40 41 42 43 44 45 46 47 48 49 50 51 52 53 54 55 56 57 58 59 60 61 62 63 64 65 66 67 68 69 70 71 72 73 74 75 76 77 78 79 80 81 82 83 84 85 86 87 88 89 90 91 92 93 94 95 96 97 98 99 100

Data giocata: 06/02/2024 - 16:51 ID Scheda: 000000476207605  
 Conto gioco: 652526261913 Riciclatoria e Concessione: 10165 (15239)

TIPOLOGIA	ESTRAZIONI	SIEMPRE	EXTRA	TOTALE
5 numeri	n. 201 del 06/02/2024	300 €	200 €	500 €
M. Giocata	Estrazione	Fatta	IMPORTO	Vincita
801918400	n° 201 del 06/02/2024	Vincita	500 €	1000 €

**COMPLIMENTI HAI VINTO 75,00 €**

NUMERI GIOCATI: 04 09 30 32 33 34 35 36 37 38 39 40 41 42 43 44 45 46 47 48 49 50 51 52 53 54 55 56 57 58 59 60 61 62 63 64 65 66 67 68 69 70 71 72 73 74 75 76 77 78 79 80 81 82 83 84 85 86 87 88 89 90 91 92 93 94 95 96 97 98 99 100

Data giocata: 06/02/2024 - 16:51 ID Scheda: 000000476207605  
 Conto gioco: 652526261913 Riciclatoria e Concessione: 10165 (15239)

Premio speciale

TIPOLOGIA	ESTRAZIONI	SIEMPRE	EXTRA	TOTALE
5 numeri	n. 201 del 06/02/2024	300 €	200 €	500 €
M. Giocata	Estrazione	Fatta	IMPORTO	Vincita
801918400	n° 201 del 06/02/2024	Vincita	500 €	1000 €

**COMPLIMENTI HAI VINTO 75,00 €**

NUMERI GIOCATI: 04 09 30 32 33 34 35 36 37 38 39 40 41 42 43 44 45 46 47 48 49 50 51 52 53 54 55 56 57 58 59 60 61 62 63 64 65 66 67 68 69 70 71 72 73 74 75 76 77 78 79 80 81 82 83 84 85 86 87 88 89 90 91 92 93 94 95 96 97 98 99 100

Data giocata: 06/02/2024 - 16:51 ID Scheda: 000000476207605  
 Conto gioco: 652526261913 Riciclatoria e Concessione: 10165 (15239)

Premio speciale

TIPOLOGIA	ESTRAZIONI	SIEMPRE	EXTRA	TOTALE
5 numeri	n. 201 del 06/02/2024	500 €	200 €	700 €
M. Giocata	Estrazione	Fatta	IMPORTO	Vincita
801918400	n° 201 del 06/02/2024	Vincita	100 €	1000 €



Hai giocato **90,00€**

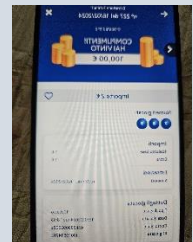
26 86

Sabato 03/02/2024  
Ruota: Milano

**COMPLEMENTI HAI VINTO**  
**465,00€**

RUOTA	1° Estratto	2° Estratto	3° Estratto	4° Estratto	5° Estratto
MILANO	73	86	5	78	17

ID Giocata  
D0019395201



# NOTIZIARIO LOTTO

DIRETTO DA VITTORIO AGOSTINI

## ESPERTI LOTTO



THE END



ISCRIVETEVI AL GRUPPO DI FACEBOOK ESPERTI LOTTO ED AL CANALE YOUTUBE ESPERTI LOTTO  
PER INFO CONTATTO WHATSAPP 3501201400